

DAÜ e-Kurul Platformu

Kullanıcı Girişi Ayar Rehberi

Kullanım Yetkisi:

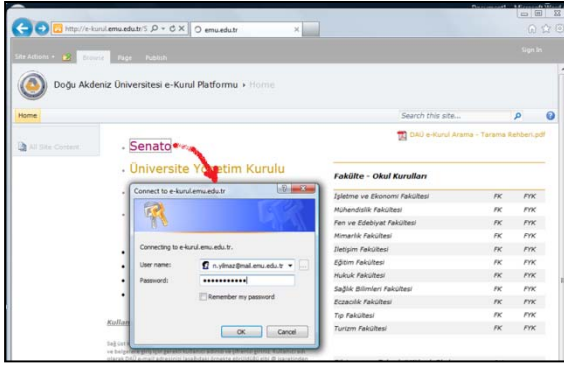
e-Kurul platformu açılış sayfası tüm kullanıcılara açıktır. Ancak bu platformda bulunan herhangi bir sayfanın kullanılabilmesi için kullanıcı adı ve şifre girilmesi gerekmektedir. Komite/kurul sayfalarına ancak o kurul/komitenin üyeleri veya o kurul tarafından yetkilendirilmiş kişiler girebilirler.

Kullanıcı adı ve şifre:

Kullanıcı adı: ad.soyad@mail.emu.edu.tr

(@ işareti ile emu.edu.tr arasına "mail." yazmayı unutmayınız)

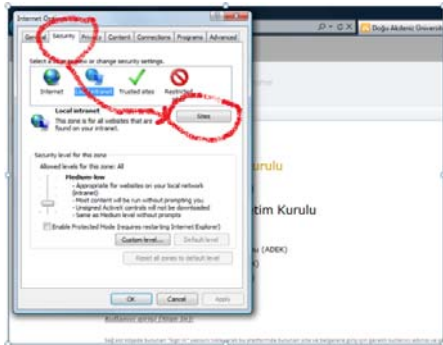
Şifre: DAÜ kurumsal e-mail şifreniz.



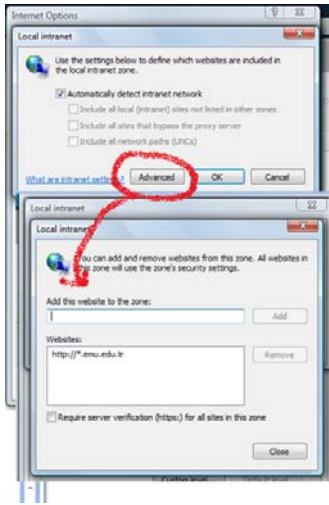
Otomatik tanıma için sistem ayarları:

Yukarıda anlatıldığı şekilde platformda yer alan sayfalara girebilir ve belge indirebilirsiniz. Ancak sistem her defasında sizden şifre girmenizi isteyecektir. Bunu engellemek, ve sistemin sizin bilgisayarınızı otomatik olarak tanımasını sağlamak için aşağıdaki ayarları yapmanız beklenecektir.

- İnternet ayarlarına giriniz ve "Security/Güvenlik" sekmesini tıklayınız.
- Açılan pencereden "Sites" düğmesini tıklayınız.



- Açılan pencereden “Advanced / İleri Düzey” düğmesini tıklayınız.
- Açılan sayfadaki alana “*.emu.edu.tr” yazınız ve “Add/Ekle” düğmesine basınız.



- Close düğmesine basarak pencereyi kapatınız.

Şimdi Bilgisayarınızın Control Panel” penceresini açınız ve buradan:

- “User Accounts / Kullanıcı Hesapları”nı tıklayınız. Açılan sayfada aşağıdaki örnekte gösterildiği gibi gerekli ayarları yapınız.
- Bu ayarlar e-kurul platformunda bulunan ve üyesi/yetkili olduğunuz her kurul/komite sayfası için gereklidir.

